



# Hva vet vi om omfang av innleid arbeidskraft i Norge?

Kristine Nergaard, Fafo

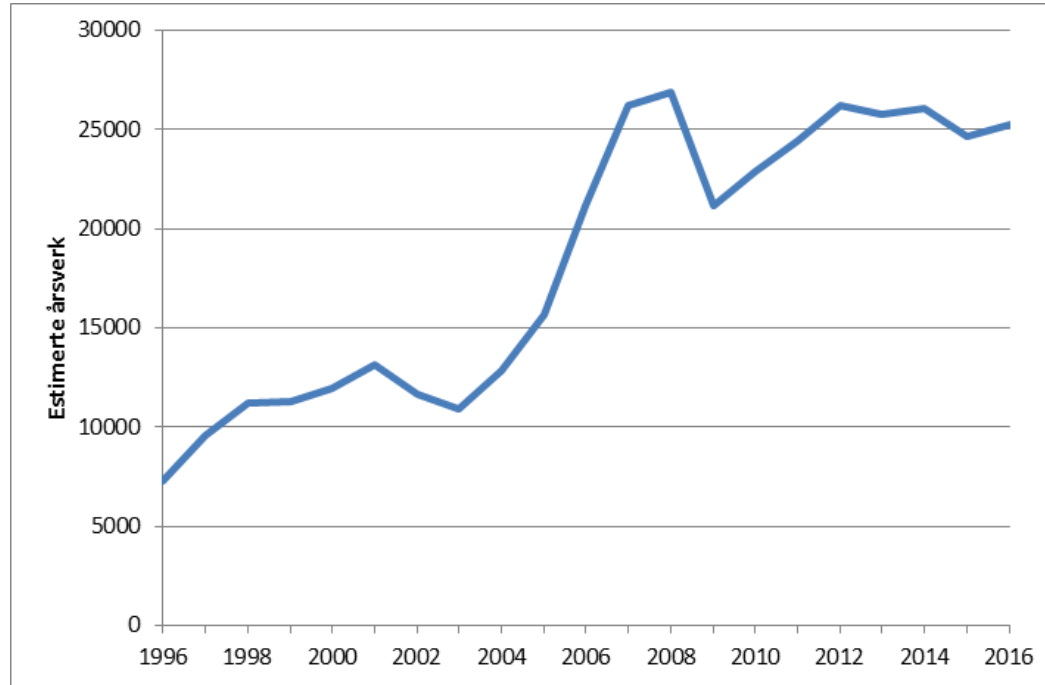
# Tema

- Datakilder og hva de kan fortelle
- Hva vet vi om omfanget
- Innleie etter sektor - bygg som eksempel
  
- Avgrenset til arbeidsinnleie fra bemanningsforetak (aml § 14-12)

# To hovedtilnærminger for å finne tall

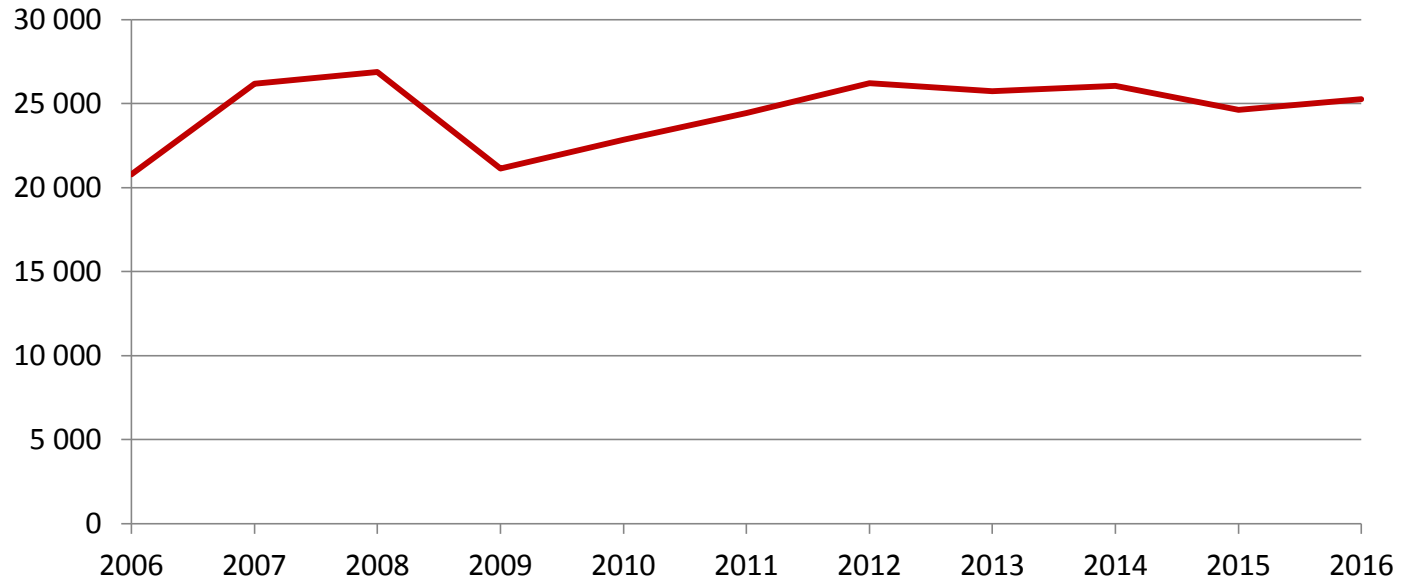
- Bemanningsbransjen i NHO Service
  - Statistikk fra medlemsbedriftene
  - Timeverk og omsetning i alt, og etter bransje
  - Hvor stor del av bransjen er i NHO Service?
- SSBs ulike statistikker for «Utleie av arbeidskraft» (NACE 78.2)
  - Bedriftene som leier ut (er klassifisert i ...)
  - Sysselsatte, lønnstakere, omsetning mm
  - Hvor mange av de sysselsatte er utleide og hvor mange driver med annet?

# NHO Service. Årsverk = 1670 timer



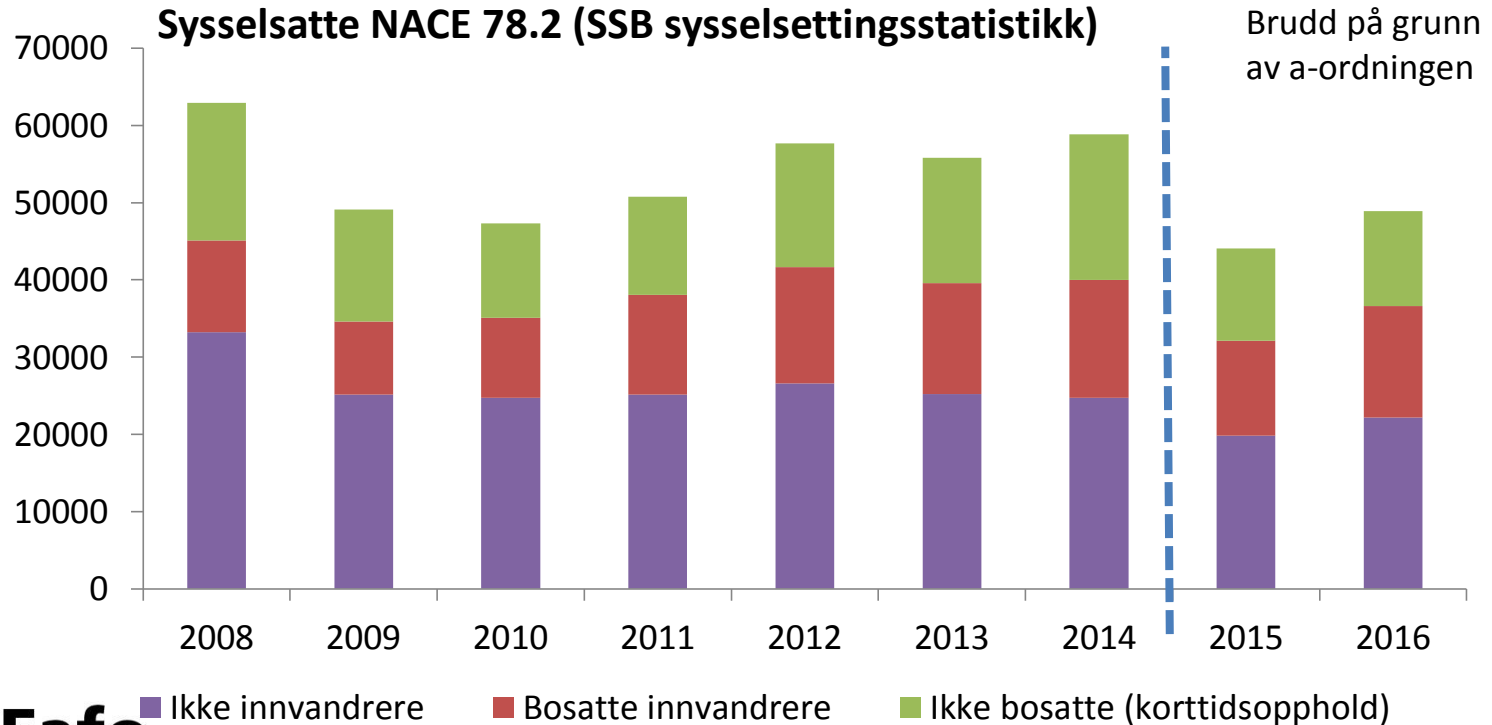
# Tall fra NHO Service – fakturerte timer

Estimerte årsverk (1670 timer per årsverk)



# Utvikling SSB

Tallene inkluderer også administrasjonen i selskapene mm

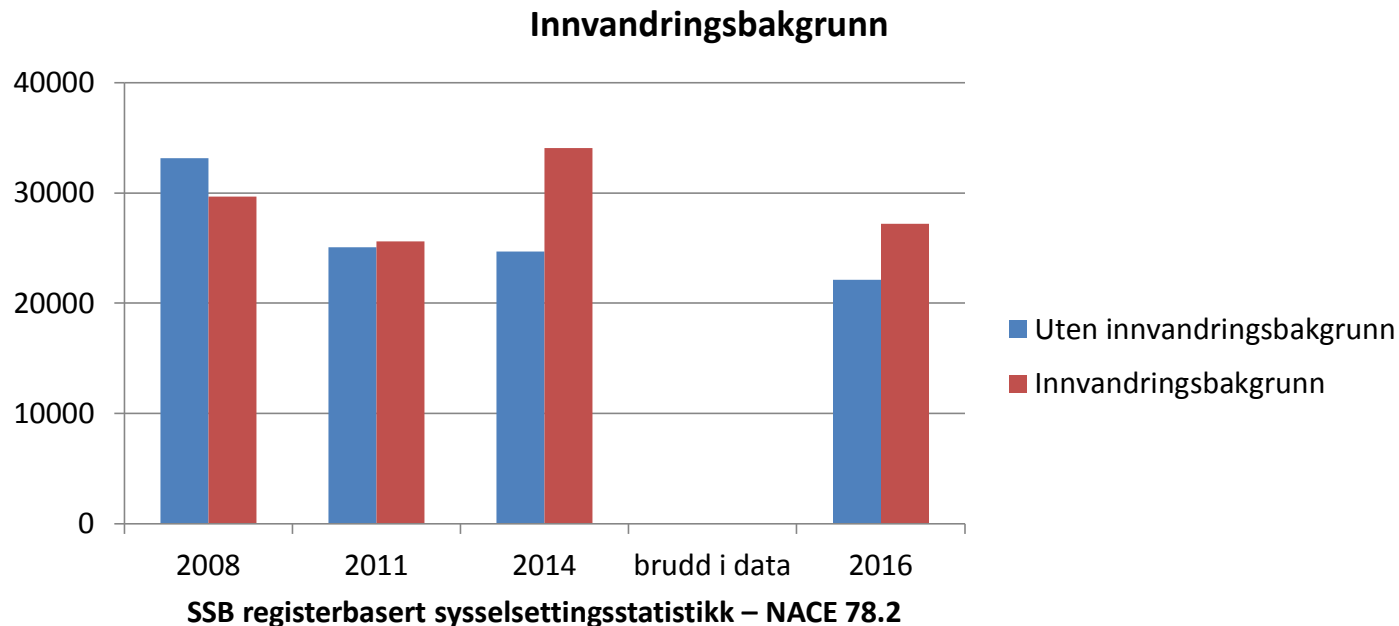


**Fafo**

# To sentrale utviklingstrekk (som sikkert henger sammen)

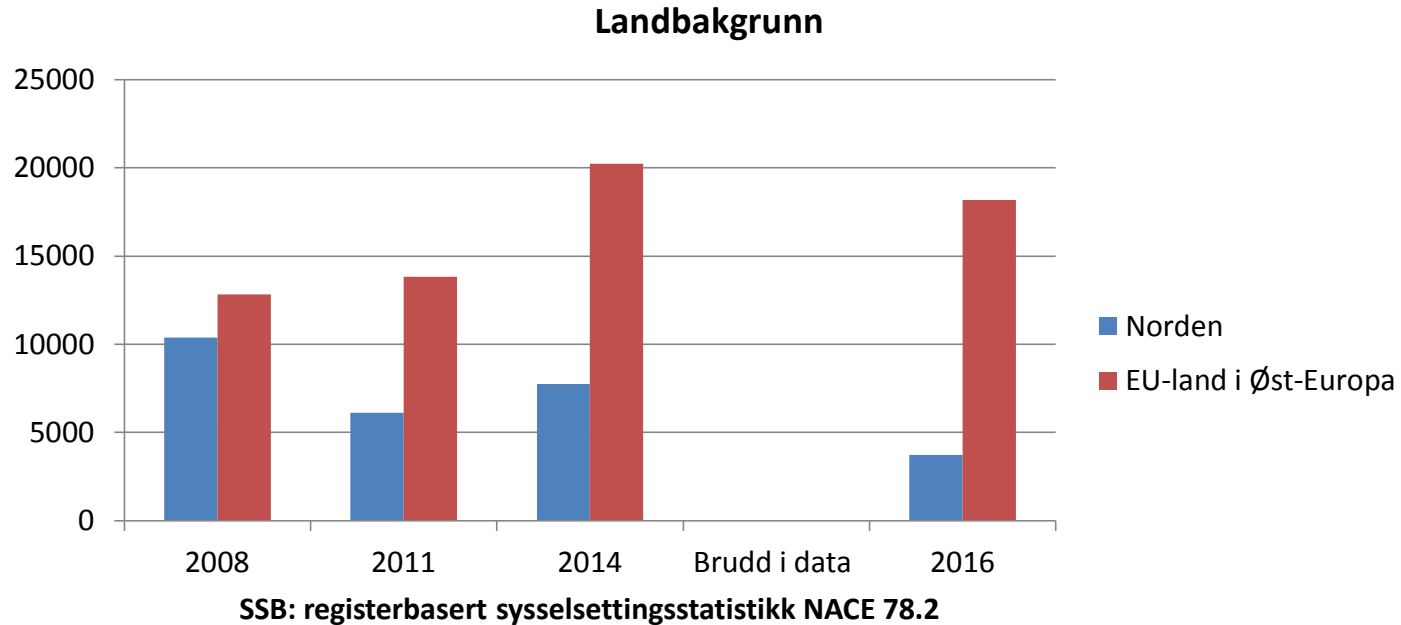
- Det blir flere med innvandringsbakgrunn
  - Færre fra Norden
  - Flere fra EU Øst
- Ikke noen generell vekst
  - Noen bransjer vokser ikke, andre øker
  - Bygg og anlegg (bygg) peker seg ut med klar vekst

# Færre uten innvandringsbakgrunn – flere med innvandringsbakgrunn





# Store endringer i hvilke land arbeidskraften kommer fra



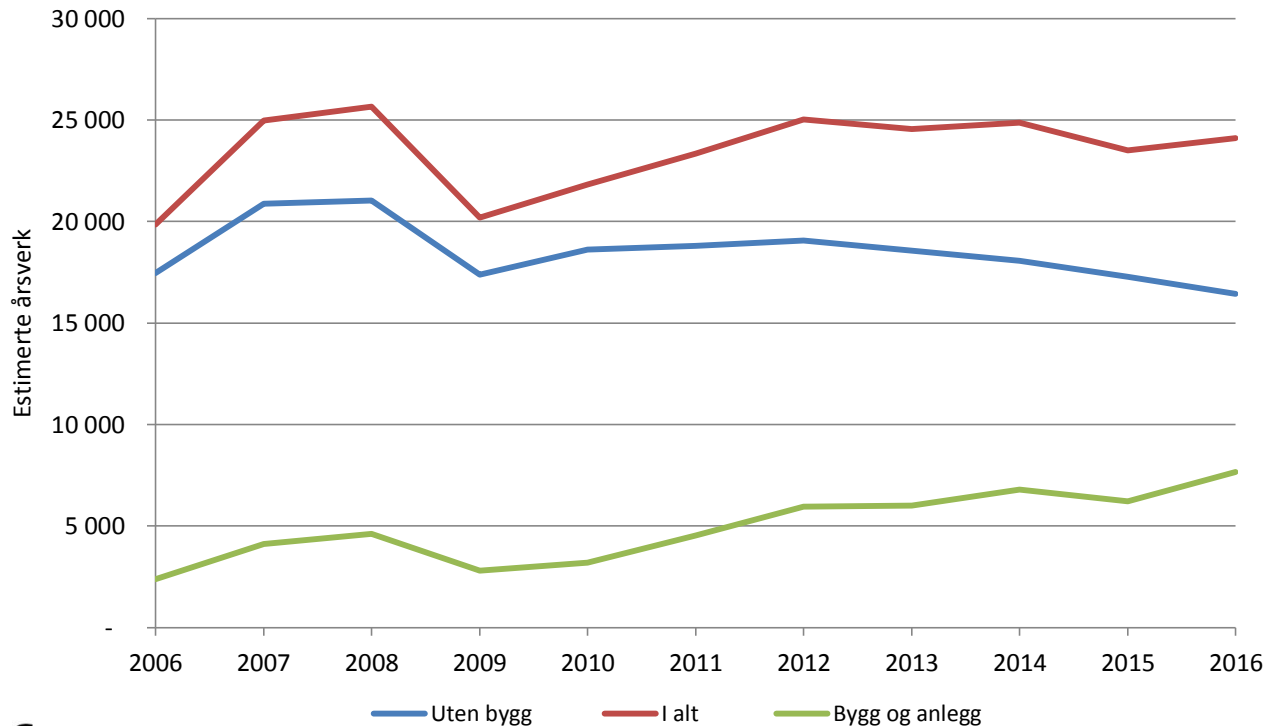
# Flere med bakgrunn fra EU-land i øst

	2008	2009	2010	2011	2012	2013	2014	2015	2016
<b>Største landgrupper – korttidsopphold</b>									
Norden	9149	7430	5613	4684	5864	6391	6487	3358	2812
EU-land i Øst-Europa	7186	6260	5620	6539	8639	8527	10993	7878	9369
<b>Største landgrupper – bosatte</b>									
Norden	1217	1101	1354	1435	1410	1310	1260	918	901
EU-land i Øst-Europa	5648	4718	5231	7276	8772	8384	9229	7847	8805
<b>Største landgrupper – i alt</b>									
Norden	10366	8531	6967	6119	7274	7701	7747	4276	3713
EU-land i Øst-Europa	12834	10978	10851	13815	17411	16911	20222	15725	18174

Enkelte tall er estimert med utgangspunkt i antall sysselsatte i NACE 78 (arbeidskrafttjenester)

# Veksten kommer i bygg og anlegg

## NHO Service estimerte årsverk etter bransje/yrke



# Hva skjer i bygg?

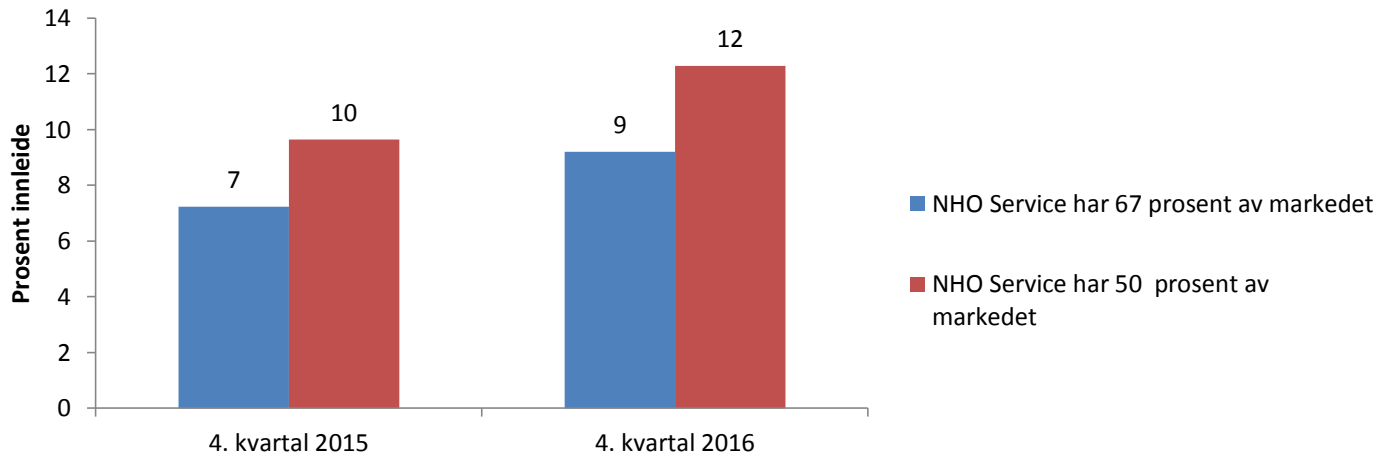
- NHO Service samler inn statistikk over omsetning/fakturerte timer etter bransje
- SSB samler inn informasjon om omsetning etter tjenestetype
  - **Næringslivstjenester, omsetning etter tjenestetyper**
- Vi vet omlag hvor mange av de utleide som har yrker som peker i retning bygg

# Andel innleide – noen forutsetninger

- Hvor stor er NHO Service sin andel av markedet?
  - 67 prosent? 50 prosent?
- Hvor mange jobber i bransjen
  - Med eller uten arbeidstakere på korttidsopphold?
- Hvilke yrkesgrupper leies ut?
  - Overvekt av innleie innen «arbeideryrker»?
- Bygg og anlegg eller delbransjer?
- Geografiske forskjeller?

# Andel utleide i bygg – estimer

## Bygg og anlegg i alt- Anslag for arbeider/håndverkeryrker

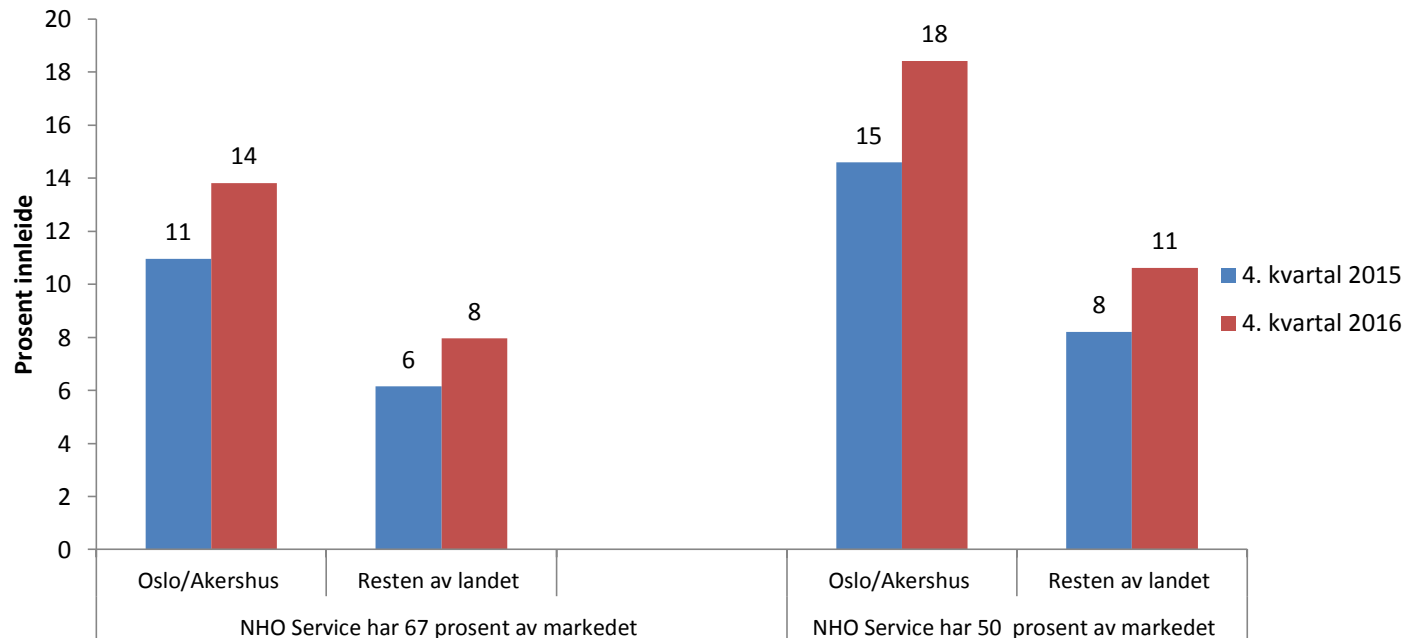


Kilde: NHO Service og SSBs sysselsettingstatistikk

# Oslo/Akershus vs. resten av landet

## Bygg og anlegg, anslag for arbeider/håndverkeryrker

Kilde: NHO Service statistikk for bemanningsforetakene og SSBs sysselsettingsstatistikk



# Sluttkommentar

- En viss vekst fra 2009 og framover
  - Tilbake om lag på nivået før finanskrisa
  - 1,5 – 2 prosent av årsverkene
- Sammensetningen i bransjen i betydelig endring
  - Nesten all vekst kommer ved flere arbeidstakere fra Øst-Europa
- Mye av veksten har kommet i bygg og anlegg
  - I tillegg geografiske forskjeller